



# Cómo trabajar con las Cartas de Suelo disponibles en MapasCórdoba

Ministerio de  
**FINANZAS**



## Nuestro propósito...

Dar a conocer las características del mapa de Cartas de Suelo disponible en **MapasCordoba ¡Actualizado!** y mostrar cómo los usuarios pueden acceder a la información y cómo hacer uso de ella para diversas aplicaciones

# Qué aprenderemos?

- Plan Mapa de Suelos, historia y cooperación
- Desarrollos actuales, enfoque técnico y disponibilidad de los datos suelos
- Los datos de suelo en [MapasCordoba](#)

# Mapas Córdoba



1. Geoportál
2. Integración de Geoservicios y mapas base\* en QGIS: Cartas de suelo, Parcelario, Cobertura y uso de suelo, Limitantes edáficas, Humedad de suelo SAOCOM.
3. Descarga

\* Ver nota IDECOR: Plugin QMS en este [link](#).



# Geoportal Mapas Córdoba



Mapas Córdoba  
Geoportal IDE de la Provincia de Córdoba

[Inicio](#) [Acercas de](#) [IDECOR](#) [Contáctenos](#)

[Mapas](#) [Geoservicios](#) [Descargas](#)



# Contenido

Cartas de Suelos **Más info** null

Mapas Córdoba  
Geoportal IDE de la Provincia de Córdoba

Capas

**Capas superpuestas**

- Cartas Portal Suelos
- Departamentos
- Pedanía
- Escala de semidetalle 1:50.000
- Escala de reconocimiento 1:100.000
- Escala de reconocimiento 1:250.000
- Escala de reconocimiento 1:500.000
- Capacidad de Uso
- Índice de Productividad
- Escalas de los relevamientos
- Parcelas

**Capa base**

- UNESCO GEODATA
- OpenStreetMap
- Esri
- ArcGIS - Mosaico Satelital
- Sin Mapa Base

100 km  
50 mi | 1 : 4367821

# Contenido

**Cartas de Suelos** **Más info**

Mapas Córdoba  
Geoportal IDE de la Provincia de Córdoba

Capas

Buscar una ubicación ...

**Capas superpuestas**

- Cartas Portal Suelos
- Departamentos
- Pedanía
- Escala de semidetalle 1:50.000
- Escala de reconocimiento 1:100.000
- Escala de reconocimiento 1:250.000
- Escala de reconocimiento 1:500.000
- Capacidad de Uso
- Índice de Productividad
- Escalas de los relevamientos
- Parcelas

**Capa base**

- UNESCO GEODATA
- OpenStreetMap
- Esri
- ArcGIS - Mosaico Satelital
- Sin Mapa Base

### Información del Mapa

**Nombre del mapa**

**Cartas de Suelo**

**Productor del contenido clave**

INTA Regional Córdoba y el Gobierno de la Provincia de Córdoba, con apoyo de IDECOR

**Breve descripción**

En este mapa puede accederse a las capas temáticas de **Capacidad de Uso e Índice de Productividad de Suelos de la Provincia de Córdoba**. Cada variable se presenta en una única capa que integra todas las escalas de relevamiento disponibles en su mayor nivel de detalle y actualización, según las diferentes campañas realizadas.

Las escalas de relevamiento disponibles son: **1:50.000, 1:100.000; 1.250.000; 1:500.000**. La escala de relevamiento de un sitio en particular puede consultarse en este mapa.

El usuario dispone junto con los mapas de Capacidad de Uso e Índice de Productividad de datos catastrales (parcelas, límites departamentales y provinciales) a los fines de potenciar el aprovechamiento de los recursos disponibles.

**Fecha de los datos o periodicidad de la actualización**

Según campañas de relevamiento realizadas.

# Geoportal Mapas Córdoba: Contenido

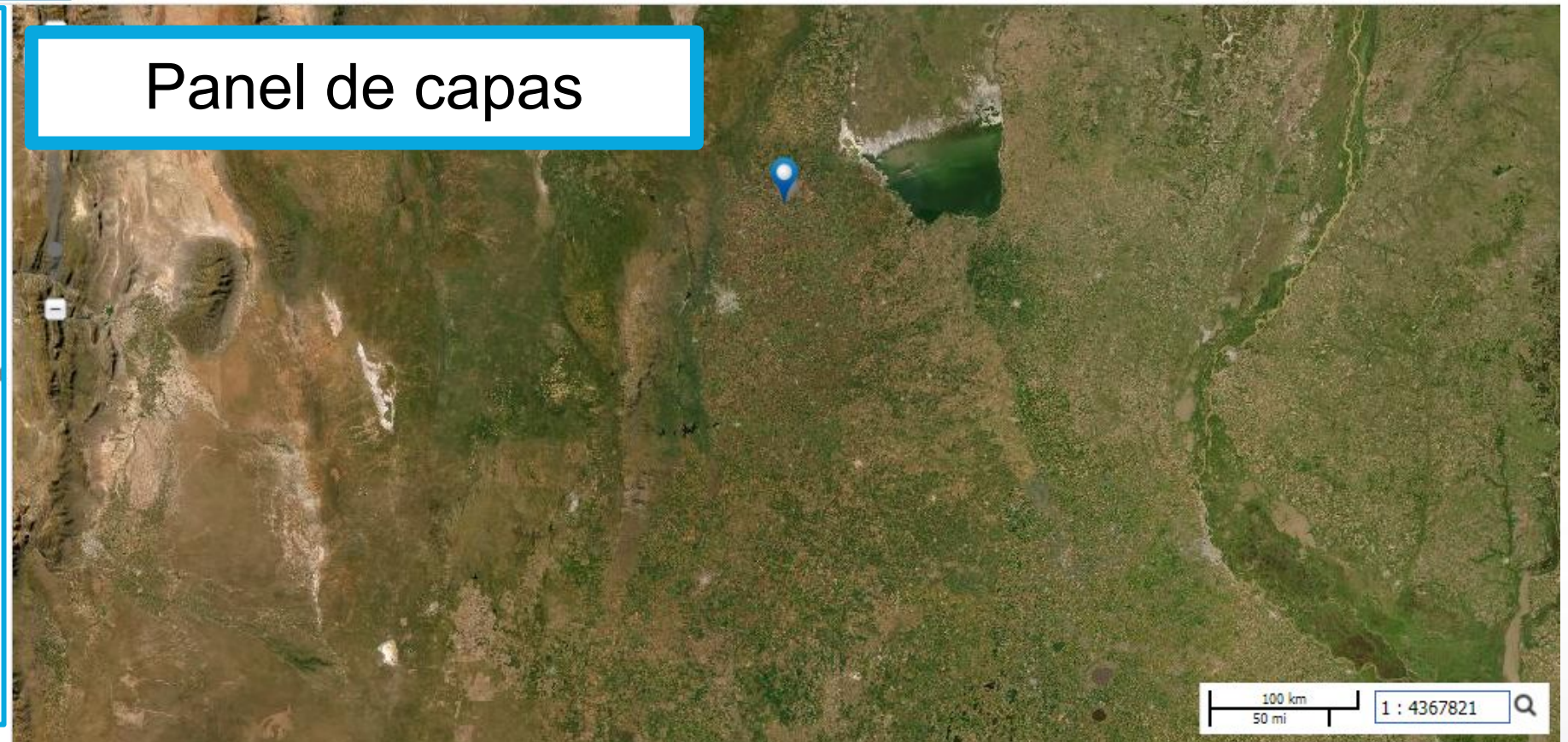
Cartas de Suelos [Más info](#)  
null

Mapas Córdoba  
Geoportal IDE de la Provincia de Córdoba

Capas Consultar Imprimir página Buscar parcelas

- ▲ Capas superpuestas
  - Cartas Portal Suelos
  - Departamentos
  - Pedanía
  - Escala de semidetalle 1:50.000
  - Escala de reconocimiento 1:100.000
  - Escala de reconocimiento 1:250.000
  - Escala de reconocimiento 1:500.000
  - Capacidad de Uso
  - Índice de Productividad
  - Escalas de los relevamientos
  - Parcelas
- ▲ Capa base
  - UNESCO GEODATA
  - OpenStreetMap
  - Esri
  - ArcGIS - Mosaico Satelital
  - Sin Mapa Base

Panel de capas





# Contenido

Cartas de Suelos Más info null

Capas

Capas superpuestas

- Cartas Portal Suelos
- Departamentos
- Pedanía
- Escala de semidetalle 1:50.000
- Escala de reconocimiento 1:100.000
- Escala de reconocimiento 1:250.000
- Escala de reconocimiento 1:500.000
- Capacidad de Uso
- Índice de Productividad
- Escalas de los relevamientos
- Parcelas

Capa base

- UNESCO GEODATA
- OpenStreetMap
- Esri
- ArcGIS - Mosaico Satelital
- Sin Mapa Base

Capas

Capas superpuestas

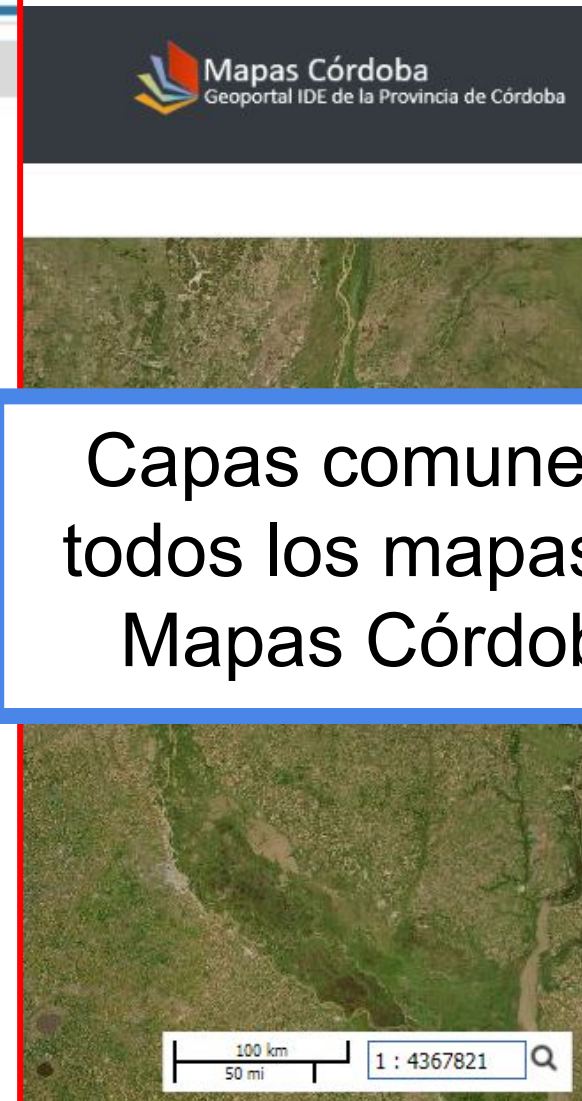
- Cartas Portal Suelos
- Departamentos
- Pedanía
- Escala de semidetalle 1:50.000
- Escala de reconocimiento 1:100.000
- Escala de reconocimiento 1:250.000
- Escala de reconocimiento 1:500.000
- Capacidad de Uso
- Índice de Productividad
- Escalas de los relevamientos
- Parcelas

Capa base

- UNESCO GEODATA
- OpenStreetMap
- Esri
- ArcGIS - Mosaico Satelital
- Sin Mapa Base

Mapas Córdoba  
Geoportal IDE de la Provincia de Córdoba

Capas comunes a todos los mapas de Mapas Córdoba



# Contenido

Cartas de Suelos Más info null

Capas

Capas superpuestas

- Cartas Portal Suelos
- Departamentos
- Pedanía
- Escala de semidetalle 1:50.000
- Escala de reconocimiento 1:100.000
- Escala de reconocimiento 1:250.000
- Escala de reconocimiento 1:500.000
- Capacidad de Uso
- Índice de Productividad
- Escalas de los relevamientos
- Parcelas

Capa base

- UNESCO GEODATA
- OpenStreetMap
- Esri
- ArcGIS - Mosaico Satelital
- Sin Mapa Base

Capas

Capas superpuestas

- Cartas Portal Suelos
- Departamentos
- Pedanía
- Escala de semidetalle 1:50.000
- Escala de reconocimiento 1:100.000
- Escala de reconocimiento 1:250.000
- Escala de reconocimiento 1:500.000
- Capacidad de Uso
- Índice de Productividad
- Escalas de los relevamientos
- Parcelas

Capa base

- UNESCO GEODATA
- OpenStreetMap
- Esri
- ArcGIS - Mosaico Satelital
- Sin Mapa Base

Mapas Córdoba  
Geportal IDE de la Provincia de Córdoba

Capas del mapa de  
Cartas de Suelo



100 km  
50 mi

1 : 4367821

# Contenido

Cartas de Suelo de la Provincia de Córdoba  
INTA y Gobierno de la Prov. de Córdoba

Capas + Q Q Q ← → X i Cons

## Capas superpuestas

### Clases de Capacidad de Uso

- I
- II
- III
- IV
- V
- VI
- VII
- VIII
- Áreas Misceláneas

- Índice de Productividad
- Escalas de los relevamientos
- Parcelas
- Pedanía
- Departamentos

## Capa base

- Google Maps - Mosaico Satelital
- OpenStreetMap
- ArcGIS - Mosaico Satelital
- Sin Mapa Base

## Capas superpuestas

### Clases de Capacidad de Uso

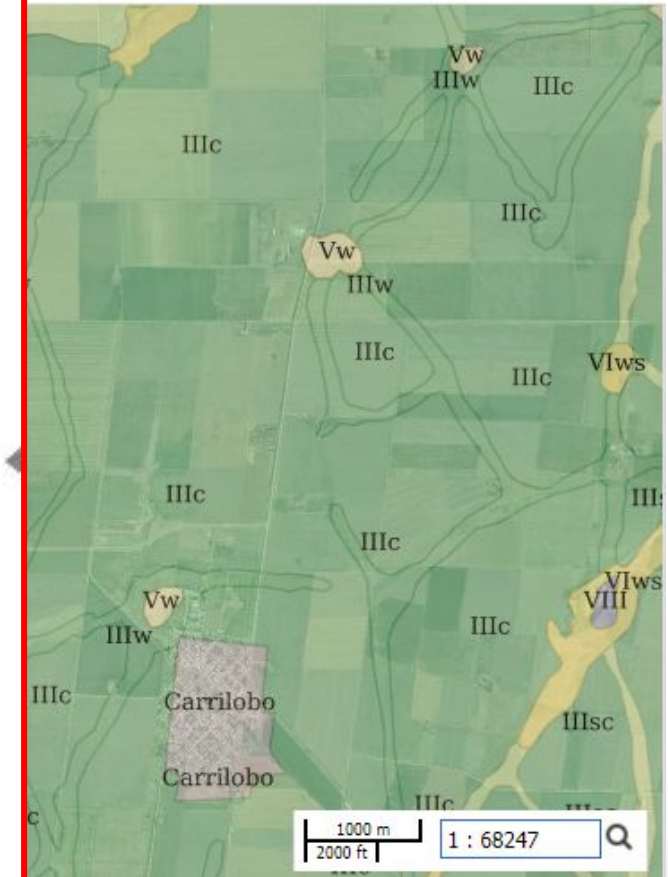
- I
- II
- III
- IV
- V
- VI
- VII
- VIII
- Áreas Misceláneas

- Índice de Productividad
- Escalas de los relevamientos
- Parcelas
- Pedanía
- Departamentos

## Capa base

- Google Maps - Mosaico Satelital
- OpenStreetMap
- ArcGIS - Mosaico Satelital
- Sin Mapa Base

Mapas Córdoba  
Geoportal IDE de la Provincia de Córdoba



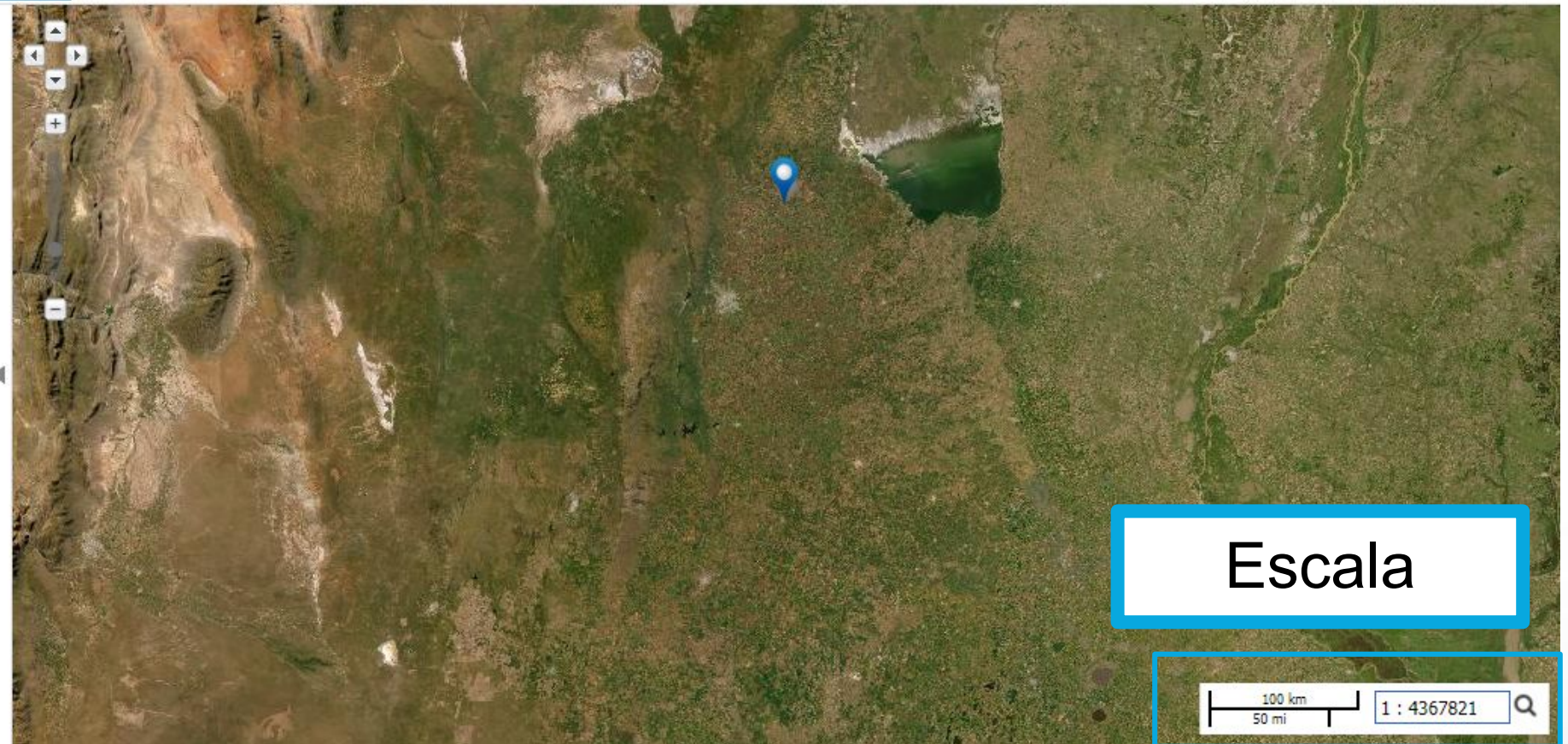
# Geoportal Mapas Córdoba: Contenido

Cartas de Suelos [Más info](#)  
null

Mapas Córdoba  
Geoportal IDE de la Provincia de Córdoba

Capas Consultar Imprimir página Buscar parcelas

- ▲ Capas superpuestas
  - Cartas Portal Suelos
  - Departamentos
  - Pedanía
  - Escala de semidetalle 1:50.000
  - Escala de reconocimiento 1:100.000
  - Escala de reconocimiento 1:250.000
  - Escala de reconocimiento 1:500.000
  - Capacidad de Uso
  - Índice de Productividad
  - Escalas de los relevamientos
  - Parcelas
- ▲ Capa base
  - UNESCO GEODATA
  - OpenStreetMap
  - Esri
  - ArcGIS - Mosaico Satelital
  - Sin Mapa Base



# Contenido

Cartas de Suelos Más info null

Mapas Córdoba  
Geoportal IDE de la Provincia de Córdoba

Capas + Q Q Q ← → X ? Consultar ? Imprimir página ? Buscar parcelas

+ Q Q Q ← → X ? Consultar ? Imprimir página ? Buscar parcelas

Escala de reconocimiento 1:100.000  
 Escala de reconocimiento 1:250.000  
 Escala de reconocimiento 1:500.000  
 Capacidad de Uso  
 Índice de Productividad

ArcGIS - Mosaico Satelital  
 Sin Mapa Base

100 km  
50 mi | 1 : 4367821 Q

Botones de desplazamiento  
y zoom

# Contenido

Cartas de Suelos ℹ Más info null

Mapas Córdoba  
Geoportal IDE de la Provincia de Córdoba

☰ Capas



ℹ Consultar

🖨 Imprimir página

🏠 Buscar parcelas

Buscar una ubicación ...



ℹ Consultar



🖨 Imprimir página

🏠 Buscar parcelas

Buscar una ubicación ...



- Escala de reconocimiento 1:100.000
- Escala de reconocimiento 1:250.000
- Escala de reconocimiento 1:500.000
- Capacidad de Uso
- Índice de Productividad

Consulta de valores

- OpenStreetMap
- Esri
- ArcGIS - Mosaico Satelital
- Sin Mapa Base

100 km  
50 mi | 1 : 4367821

# Contenido

Cartas de Suelos ℹ Más info null

Mapas Córdoba  
Geoportal IDE de la Provincia de Córdoba

☰ Capas



ℹ Consultar

🖨 Imprimir página

🏠 Buscar parcelas

Buscar una ubicación ...



ℹ Consultar



🖨 Imprimir página

🏠 Buscar parcelas

Buscar una ubicación ...



- Escala de reconocimiento 1:100.000
- Escala de reconocimiento 1:250.000
- Escala de reconocimiento 1:500.000

Medición de longitud y superficie

Capas

- ArcGIS - Mosaico Satelital
- Sin Mapa Base

100 km  
50 mi  
1 : 4367821

# Contenido

Cartas de Suelos ℹ Más info null

Mapas Córdoba  
Geoportal IDE de la Provincia de Córdoba

☰ Capas



ℹ Consultar

🖨 Imprimir página

🏠 Buscar parcelas

Buscar una ubicación ...



ℹ Consultar

🖨 Imprimir página

🏠 Buscar parcelas

Buscar una ubicación ...



- Escala de reconocimiento 1:100.000
- Escala de reconocimiento 1:250.000
- Escala de reconocimiento 1:500.000
- Capacidad de Uso
- Índice de Productividad
- Escalas de los relevamientos
- Parcelas

▲ Capa base

- UNESCO GEODATA
- OpenStreetMap
- Esri
- ArcGIS - Mosaico Satelital
- Sin Mapa Base

“Captura de pantalla”  
con leyenda

100 km  
50 mi | 1 : 4367821



# Contenido

Capas

Consultar Imprimir página Buscar parcelas Buscar una ubicación ...

Capas superpuestas

- Clases de Capacidad de Uso
  - I
  - II
  - III
  - IV
  - V
  - VI
  - VII
  - VIII
  - Áreas Misceláneas
- Índice de Productividad
- Escalas de los relevamientos
- Parcelas
- Pedanía
- Departamentos

Capa base

- Google Maps - Mosaico Satelital
- OpenStreetMap
- ArcGIS - Mosaico Satelital
- Sin Mapa Base

Imprimir 1 página

Destino

Páginas

Diseño

Más ajustes

Guardar Cancelar

1000 m 2000 ft 1 : 68247

# Contenido

Cartas de Suelos [Más info](#)  
null

Mapas Córdoba  
Geoportal IDE de la Provincia de Córdoba

Capas



Consultar

Imprimir página

Buscar parcelas

Buscar una ubicación ...



Consultar

Imprimir página

Buscar parcelas

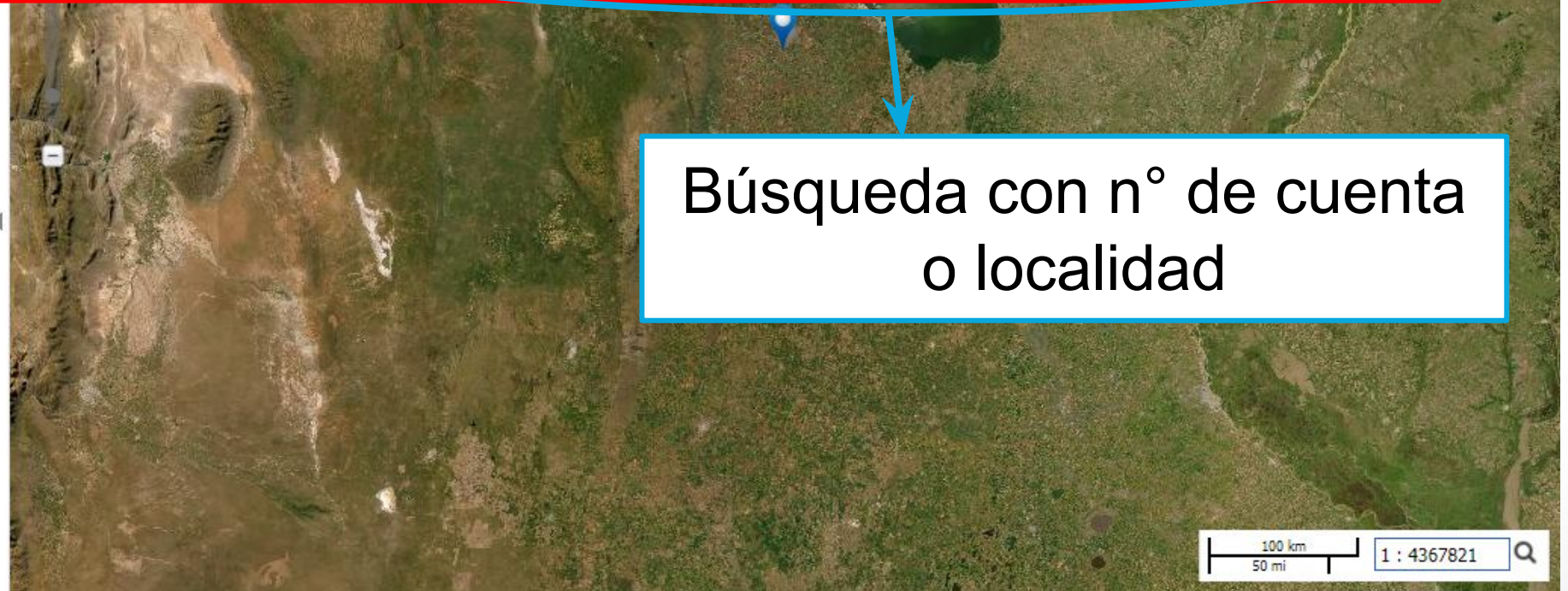
Buscar una ubicación ...



- Escala de reconocimiento 1:100.000
- Escala de reconocimiento 1:250.000
- Escala de reconocimiento 1:500.000
- Capacidad de Uso
- Índice de Productividad
- Escalas de los relevamientos
- Parcelas

Capa base

- UNESCO GEODATA
- OpenStreetMap
- Esri
- ArcGIS - Mosaico Satelital
- Sin Mapa Base



Búsqueda con n° de cuenta  
o localidad

# Mapas Córdoba

Vamos al Geoportal!



# Geoservicios



[INICIO](#)

[INSTITUCIONAL](#) ▾

[COMUNIDAD](#) ▾

[NOVEDADES](#)

[CONTACTO](#)

Buscar ...



**Esto pasó en el 1er Webinar: cómo usar  
más de 80 geoservicios en línea!**

8 abril, 2020


# Geoservicios en QGIS



Mapas Córdoba  
Geoportal IDE de la Provincia de Córdoba

[Inicio](#) [Acerca de](#) [IDECOR](#) [Contáctenos](#)

[Mapas](#) [Geoservicios](#) [Descargas](#)

Para acceder a los datos desde QGIS u otro cliente de geoservicios, copie la URL (click en ). [Aprender más](#)

— Geoservicios divididos por grupos temáticos ( [según Catálogo de Objetos Geográficos de IDERA](#))

- + **Geografía Social**
- + **Transporte**
- + **Hidrografía**
- + **Biota**
- + **Geografía Física**
- + **Demarcación**
- + **Catastro**



Ministerio de  
**FINANZAS**



GOBIERNO DE LA PROVINCIA DE  
**CÓRDOBA**

**ENTRE  
TODOS**



Ministerio de  
**AGRICULTURA  
Y GANADERÍA**

Ministerio de  
**FINANZAS**



# Geoservicios en QGIS



Mapas Córdoba  
Geoportal IDE de la Provincia de Córdoba

[Inicio](#) [Acerca de](#) [IDECOR](#) [Contáctenos](#)

[Mapas](#) [Geoservicios](#) [Descargas](#)

— Geografía Física

+ Geomorfología

+ Ecorregiones

— Edafología

—  Capas


Limitantes Edáficas

  [http://idecor-ws.mapascordoba.gob.ar/geoserver/idecor/limitantes\\_edaficas/wms](http://idecor-ws.mapascordoba.gob.ar/geoserver/idecor/limitantes_edaficas/wms)

  [http://idecor-ws.mapascordoba.gob.ar/geoserver/idecor/limitantes\\_edaficas/wfs](http://idecor-ws.mapascordoba.gob.ar/geoserver/idecor/limitantes_edaficas/wfs)

Cartas de Suelo

  [http://idecor-ws.mapascordoba.gob.ar/geoserver/idecor/cartas\\_suelo/wms](http://idecor-ws.mapascordoba.gob.ar/geoserver/idecor/cartas_suelo/wms)


  [http://idecor-ws.mapascordoba.gob.ar/geoserver/idecor/cartas\\_suelo/wfs](http://idecor-ws.mapascordoba.gob.ar/geoserver/idecor/cartas_suelo/wfs)

Escalas Cartográficas

  [http://idecor-ws.mapascordoba.gob.ar/geoserver/idecor/escalas\\_cartograficas/wms](http://idecor-ws.mapascordoba.gob.ar/geoserver/idecor/escalas_cartograficas/wms)

  [http://idecor-ws.mapascordoba.gob.ar/geoserver/idecor/escalas\\_cartograficas/wfs](http://idecor-ws.mapascordoba.gob.ar/geoserver/idecor/escalas_cartograficas/wfs)

# Geoservicios en QGIS







**Mapas Córdoba**  
Geoportal IDE de la Provincia de Córdoba

Inicio Acerca de IDECOR Contáctenos

Mapas **Geoservicios** Descargas

## Cartas de Suelo

-   [http://idecor-ws.mapascordoba.gob.ar/geoserver/idecor/cartas\\_suelo/wms](http://idecor-ws.mapascordoba.gob.ar/geoserver/idecor/cartas_suelo/wms)
-   [http://idecor-ws.mapascordoba.gob.ar/geoserver/idecor/cartas\\_suelo/wfs](http://idecor-ws.mapascordoba.gob.ar/geoserver/idecor/cartas_suelo/wfs)

### Cartas de Suelo

-   [http://idecor-ws.mapascordoba.gob.ar/geoserver/idecor/cartas\\_suelo/wms](http://idecor-ws.mapascordoba.gob.ar/geoserver/idecor/cartas_suelo/wms)
-   [http://idecor-ws.mapascordoba.gob.ar/geoserver/idecor/cartas\\_suelo/wfs](http://idecor-ws.mapascordoba.gob.ar/geoserver/idecor/cartas_suelo/wfs)

### Escalas Cartográficas

-   [http://idecor-ws.mapascordoba.gob.ar/geoserver/idecor/escalas\\_cartograficas/wms](http://idecor-ws.mapascordoba.gob.ar/geoserver/idecor/escalas_cartograficas/wms)
-   [http://idecor-ws.mapascordoba.gob.ar/geoserver/idecor/escalas\\_cartograficas/wfs](http://idecor-ws.mapascordoba.gob.ar/geoserver/idecor/escalas_cartograficas/wfs)

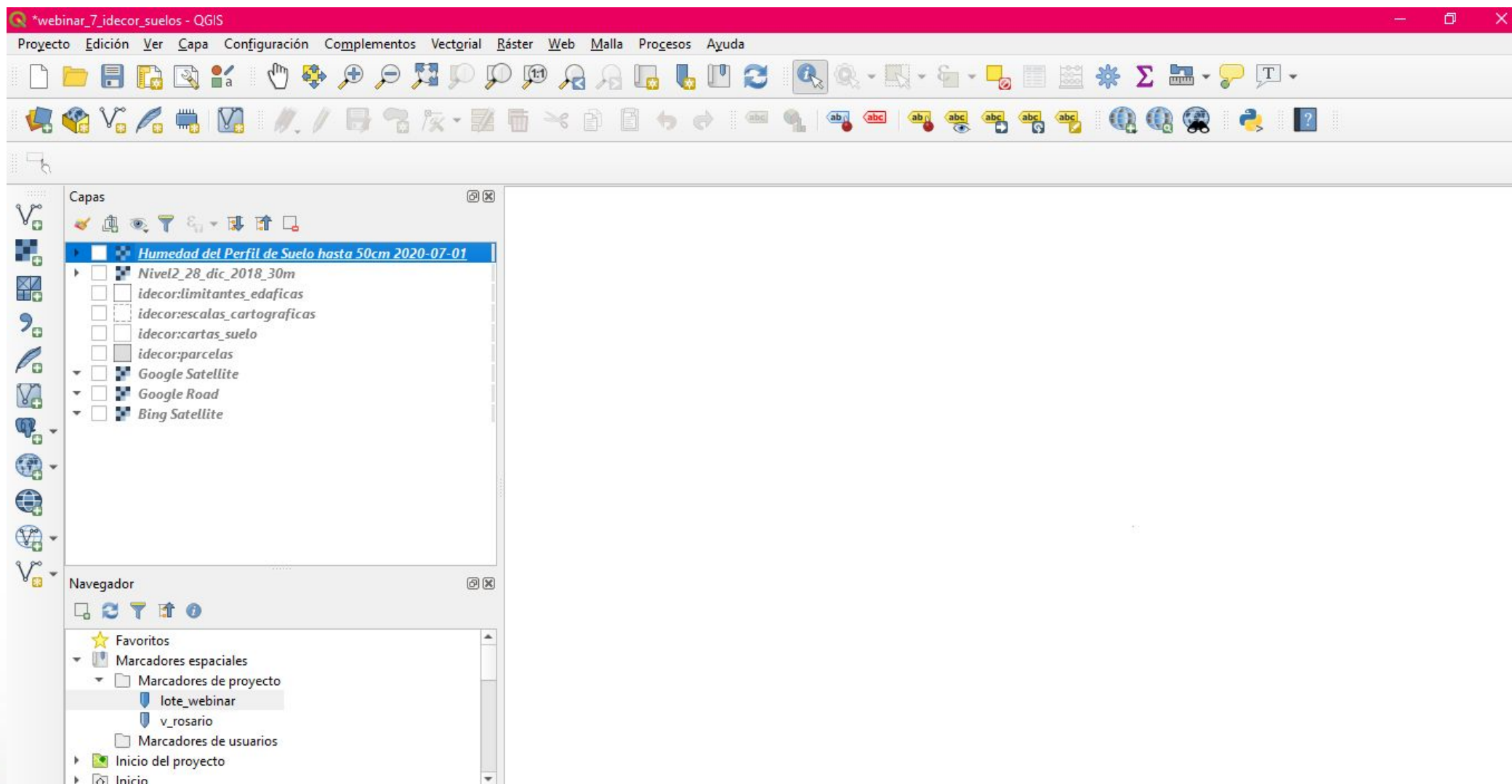
# Geoservicios en QGIS

Vamos a QGIS!

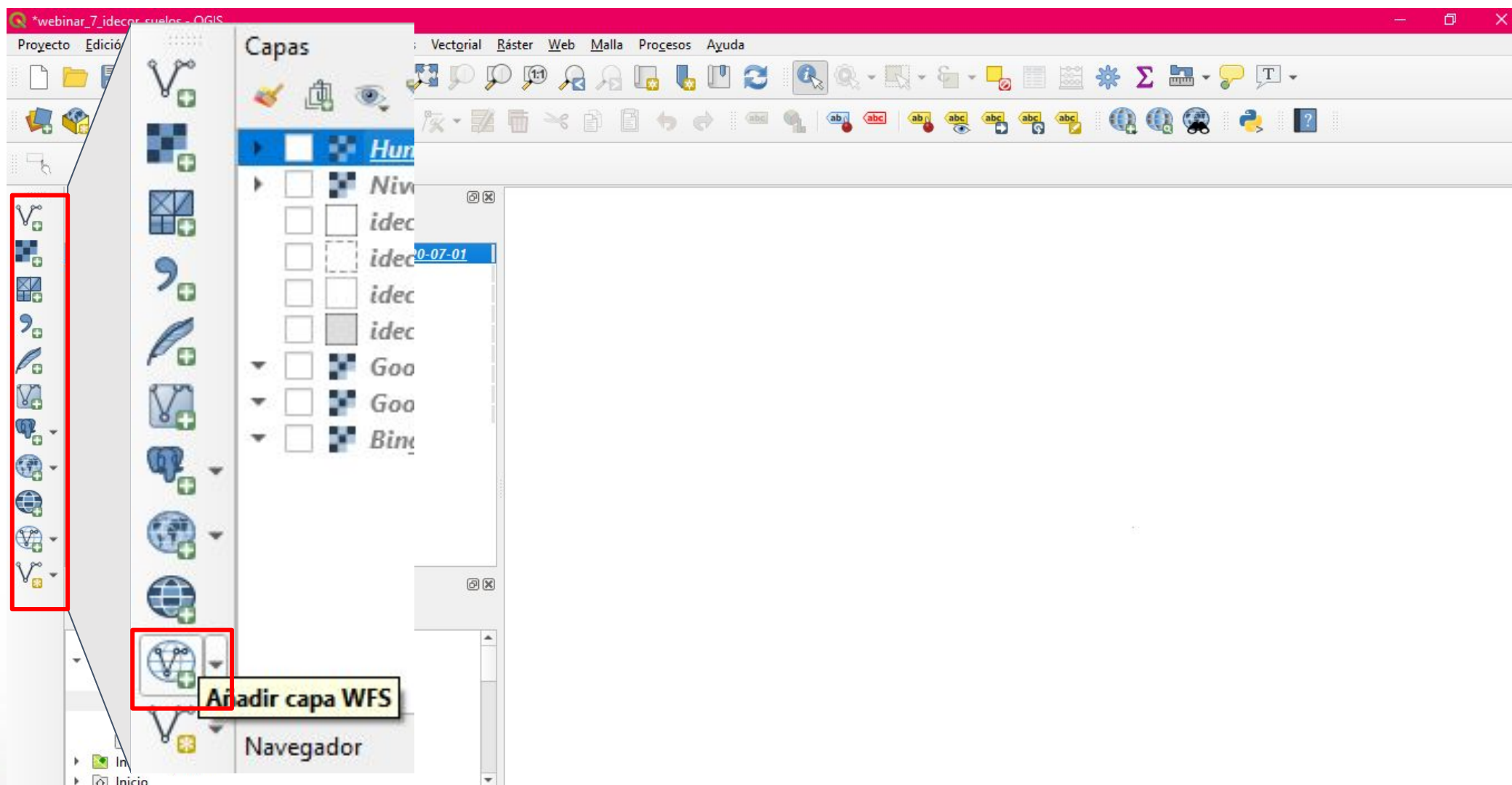




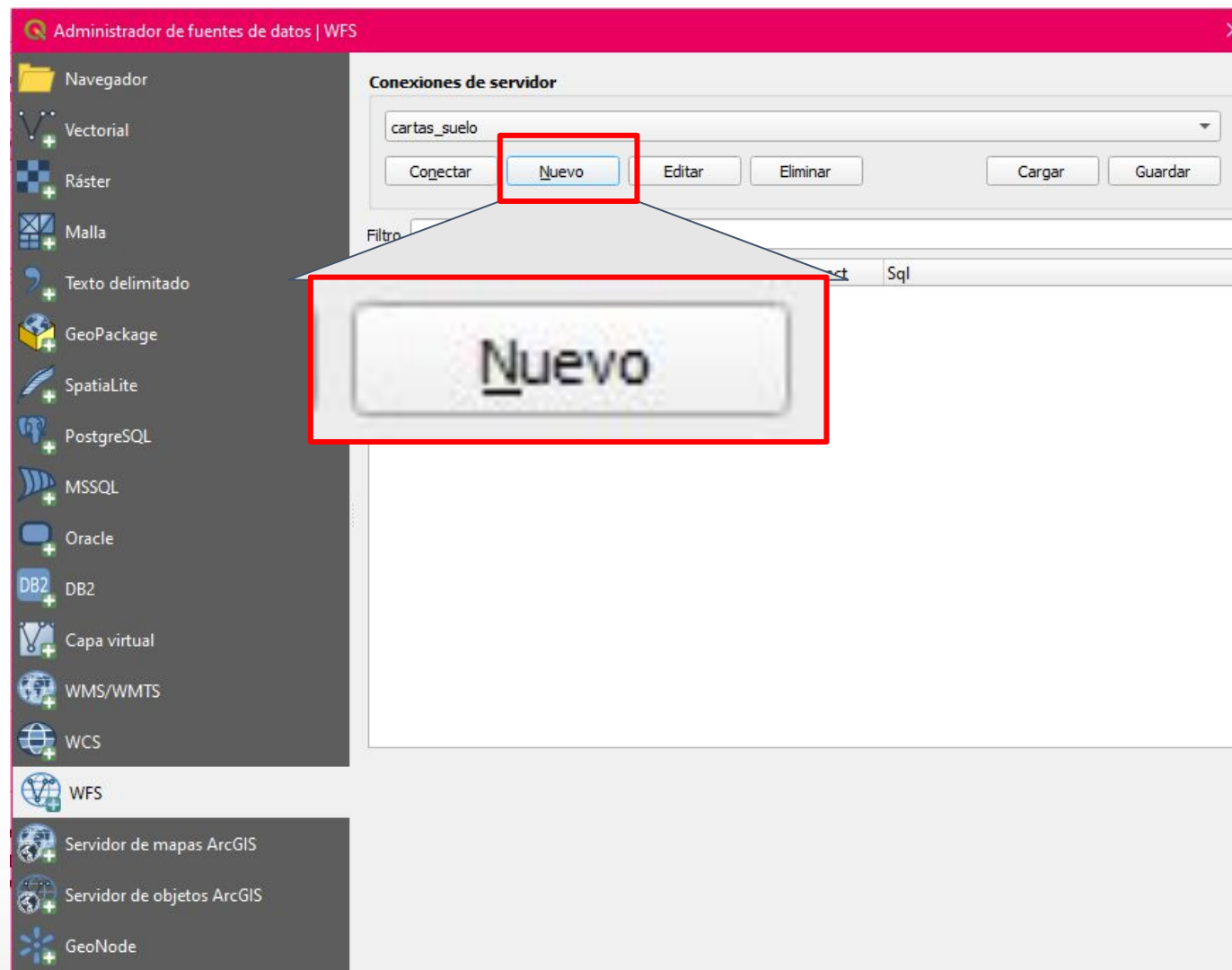
# Geoservicios en QGIS



# Geoservicios en QGIS



# Geoservicios en QGIS



# Geoservicios en QGIS

Crear una nueva conexión WFS

**Detalles de la conexión**

Nombre:

URL:

**Autenticación**

Configuraciones: **Básica**

Seleccionar o crear una configuración de autenticación

La configuración guarda las credenciales encriptadas en la base de datos de autenticación de QGIS.

**Opciones de WFS**

Versión:

Máximo número de objetos:

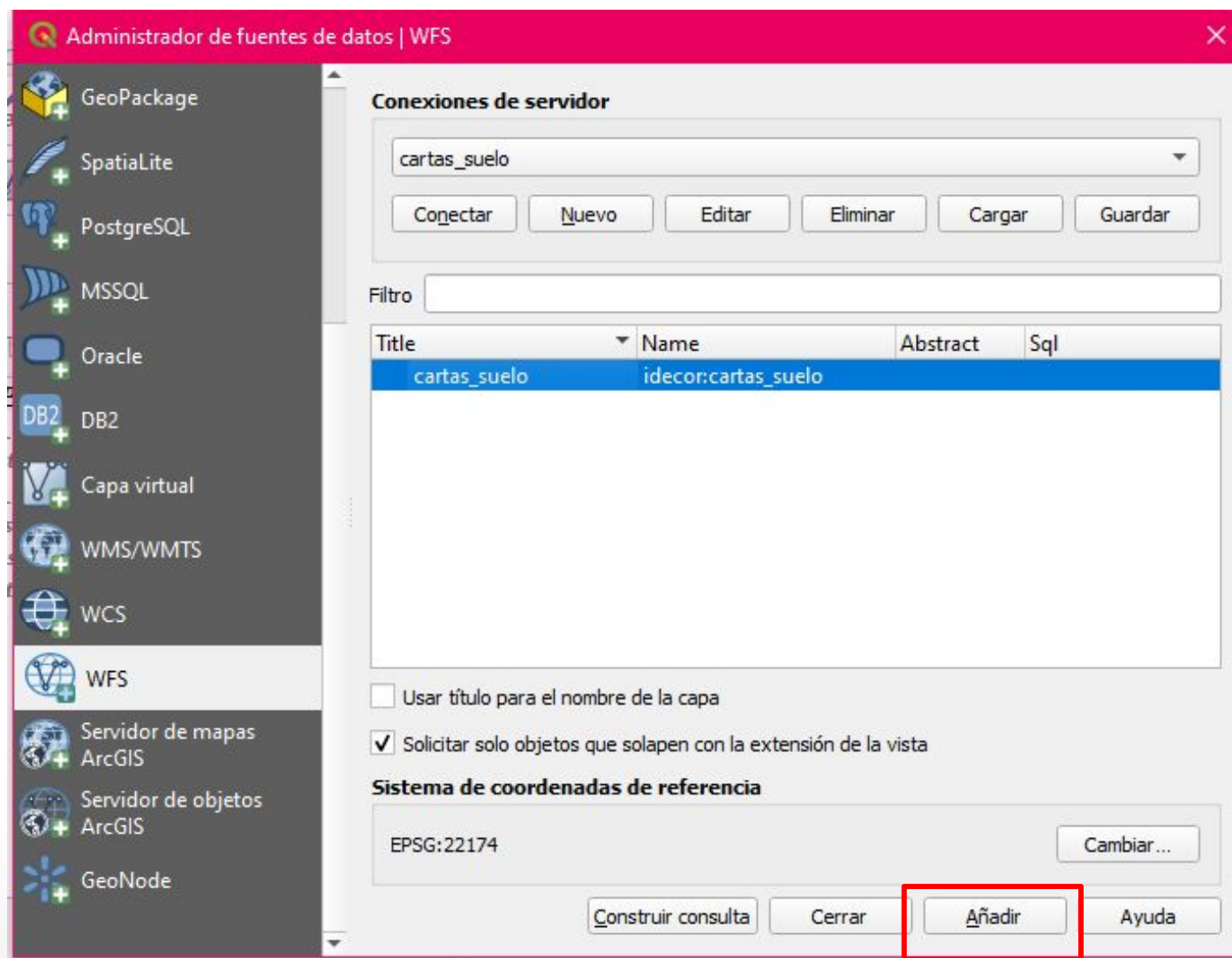
Activar paginación de objetos

Tamaño de página:

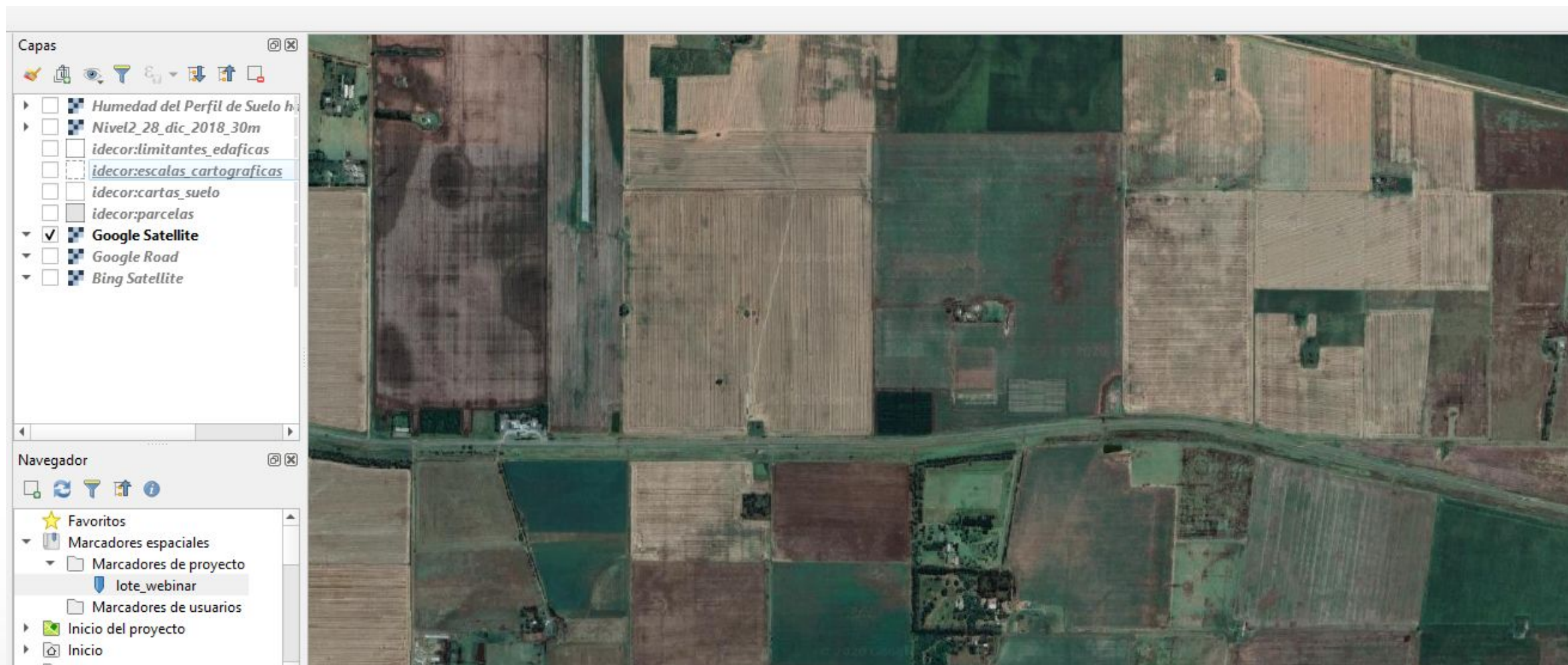
Ignorar orientación de eje (WFS 1.1/WFS 2.0)

Invertir orientación de los ejes

# Geoservicios en QGIS



# Geoservicios en QGIS



# Geoservicios en QGIS



# Geoservicios en QGIS





# Geoservicios en QGIS



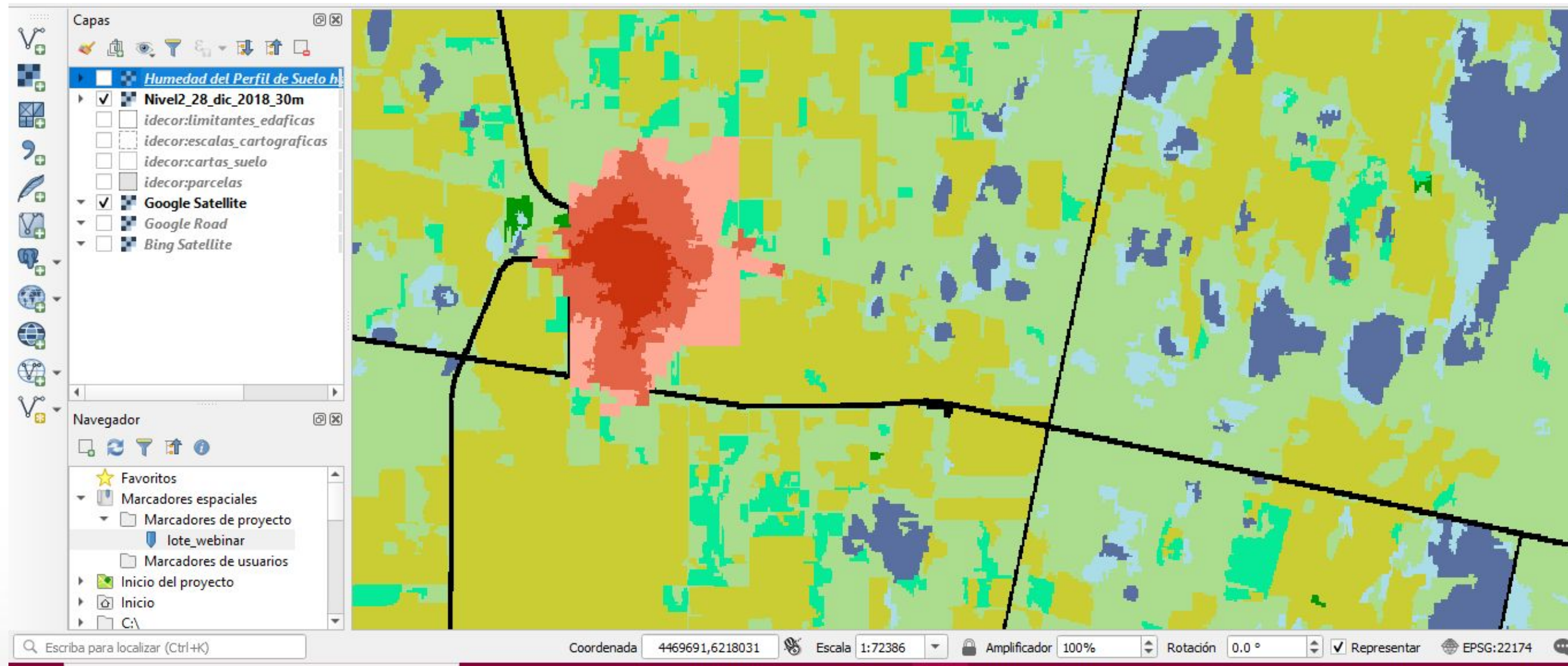
# Geoservicios en QGIS

The screenshot displays the QGIS interface with a map showing a red polygon overlay on a satellite image. The 'Capas' (Layers) panel on the left lists several layers, with 'idecor:limitantes edaficas' checked. The 'Navegador' (Navigator) panel shows the project structure. The 'Resultados de la identificación' (Results of the identification) panel on the right displays the following data:

| Objeto espacial            | Valor                             |
|----------------------------|-----------------------------------|
| idecor:limitantes_edafi... |                                   |
| fid                        | 629                               |
| (Derivado)                 |                                   |
| (Acciones)                 |                                   |
| fid                        | 629                               |
| textura                    | Franco arenoso en superficie Us   |
| drenaje                    | Bien a algo excesivamente drenado |
| alcalinidad                | No sódico                         |
| prof_efect                 | Profundo (> de 120 cm)            |
| salinidad                  | No salino                         |

The status bar at the bottom shows the following information: Coordenada 4469612,6222572; Escala 1:24041; Amplificador 100%; Rotación 0.0 °; Representar; EPSG:22174.

# Geoservicios en QGIS



# Geoservicios en QGIS

The screenshot displays the QGIS desktop environment. The main map area shows a satellite image with a semi-transparent yellowish overlay representing soil moisture data. On the left, the 'Capas' (Layers) panel lists several layers, with 'Humedad del Perfil de Suelo hasta 50cm 2020-07-01' checked. Below it, the 'Navegador' (Navigator) panel shows a project folder named 'lote\_webinar'. On the right, the 'Resultados de la identificación' (Results of identification) panel is open, showing a table of results for the selected layer.

| Objeto espacial   | Valor   |
|-------------------|---|
| 0                 | Humedad del Perfil de Suelo hasta 50cm 2020-07-01 |
| Formato HTML      |   |
| DSS_MSM_1         |   |
| <b>DSS_MSM_1</b>  |   |
| fid PALETTE_INDEX | 17.0  |
| (Derivado)        |   |

At the bottom of the interface, the status bar shows the current coordinates as 446704,6223959, a scale of 1:26666, and a projection of EPSG:22174.



Ministerio de  
**AGRICULTURA  
Y GANADERÍA**

# ¡Muchas gracias!

[idecor@cba.gov.ar](mailto:idecor@cba.gov.ar)

Ministerio de  
**FINANZAS**



**CÓRDOBA**  
ENTRE TODOS