



CONICET



# COVID-19 en Córdoba: Mapeo del riesgo de enfermedad.

Córdoba M., Balzarini M., Giannini F.

Ministerio de  
**FINANZAS**



**CÓRDOBA**  
ENTRE TODOS

# Estimación del riesgo de enfermedad

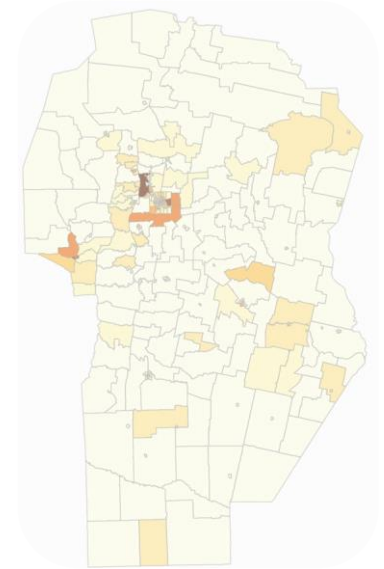
- Comprender la variación espacial de la enfermedad
- Indicador para acciones de prevención y control de epidemias
- Estimaciones de riesgo a nivel de área

$$SIR_i = Y_i/E_i$$

- Modelos espaciales

$$Y_i \sim P_o(E_i \times \theta_i), \quad i = 1, \dots, n,$$

$$\log(\theta_i) = \beta_0 + \beta_1 \times X_i \dots + u_i + v_i$$



# Información

## Datos

Geocodificación de casos confirmados  
(Maestria en Geografía de la UNC)

## Área de análisis

Radio censal en Capital y fracción censal a nivel Provincia

## Covariables

Mapas Córdoba  
Poblacionales

# Información Covariantes



## Valor de Tierra Urbana 2019

Valores de mercado 2019 de la tierra urbana libre de mejoras, a nivel de cuadra. Vigencia 2020

Publicado por: Dirección General de Catastro



## Fragmentación Urbana N2

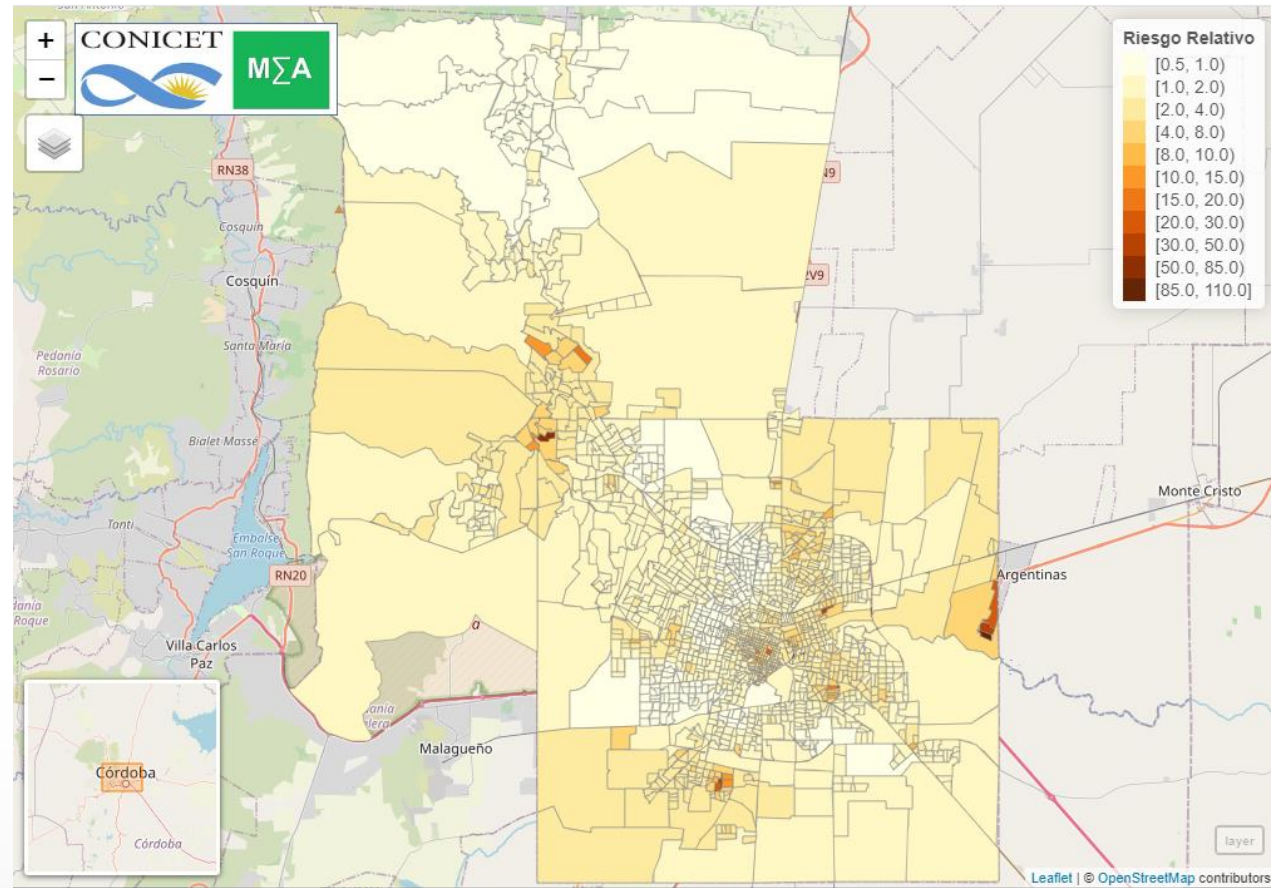
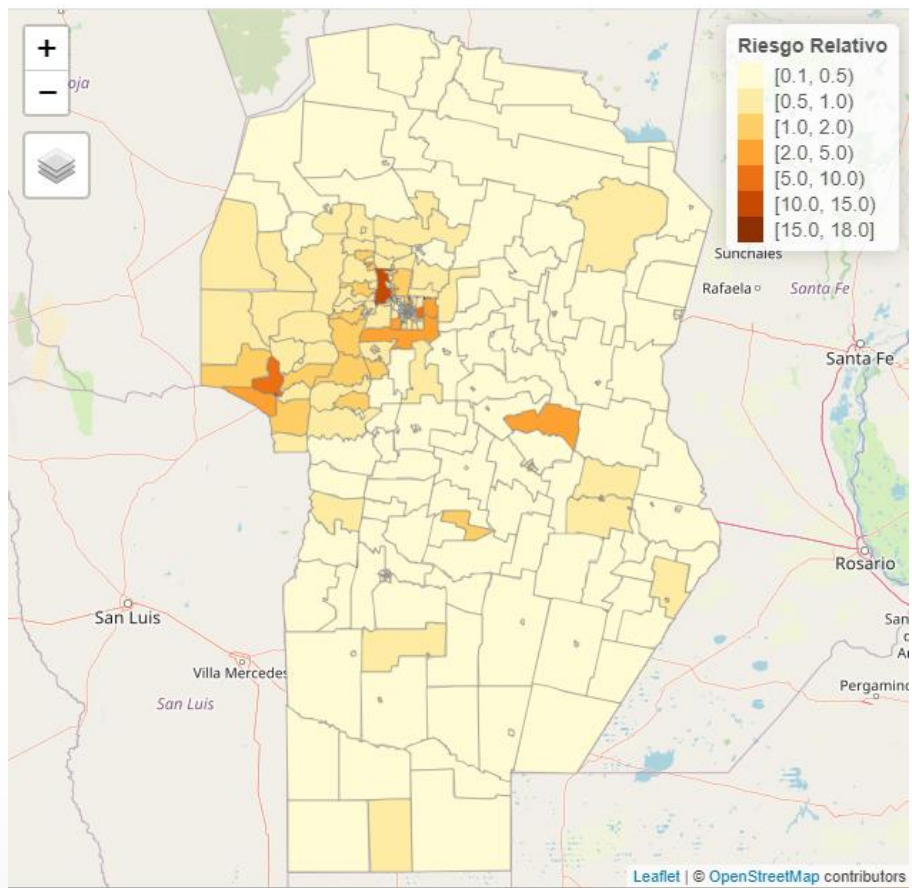
Clasificación de la estructura territorial de municipios y comunas según índices de fragmentación urbana a nivel de predial.

Publicado por: IDECOR

	Poblacion	Fragmentacion	ValorTierra	HogaresNBI	Bancos	Casos	E	SIR	geom
1	582	1	3900	4.46735395	0	0	0.186309256	0.000000	list(list(c(4382530.85070305, 4382542.84415047, 4382543.33...
2	1238	4	4000	2.90791599	0	0	0.396307317	0.000000	list(list(c(4385032.9867541, 4385040.9478218, 4385042.4478...
3	1283	2	4100	1.40296181	0	0	0.410712672	0.000000	list(list(c(4383502.12417086, 4383501.51395377, 4384014.86...
4	811	2	3400	5.30209618	0	0	0.259616506	0.000000	list(list(c(4383372.28647307, 4383370.74958915, 4383371.33...
5	945	2	3700	0.10582011	0	0	0.302512451	0.000000	list(list(c(4381960.10224922, 4382005.8724334, 4382123.599...

# Resultados

## Mapas Interactivos





¡Muchas gracias!

[marianoacba@agro.unc.edu.ar](mailto:marianoacba@agro.unc.edu.ar)

Ministerio de  
**FINANZAS**

